

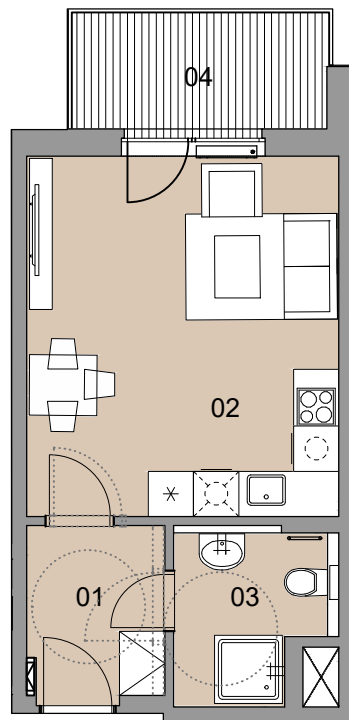
**C22.3.2**  
označení ubytovací jednotky

**3.NP**  
podlaží

**1+kk**  
dispozice

**28,0 m<sup>2</sup>**  
výměra ubytovací  
jednotky

 **Unicity Plzeň**



**NÁZEV MÍSTNOSTI**  
**ROOM NAME**

|    |   |                     |
|----|---|---------------------|
| 01 | hala<br>hall                                    | 4,1 m <sup>2</sup>  |
| 02 | obývací pokoj + kk<br>living room + kitchenette | 19,9 m <sup>2</sup> |
| 03 | koupelna + WC<br>bathroom                       | 4,0 m <sup>2</sup>  |

**PLOCHA**  
**AREA**

**UŽITNÁ PLOCHA**

**UBYTOVACÍ JEDNOTKY**  
**TOTAL AREA OF ROOMS**

28,0 m<sup>2</sup>

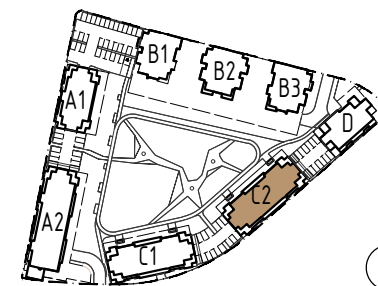
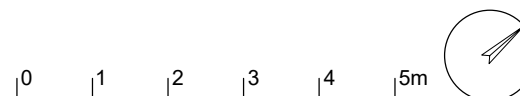
**PODLAHOVÁ PLOCHA**  
**UBYTOVACÍ JEDNOTKY**  
**GROSS FLOOR AREA**

29,9 m<sup>2</sup>

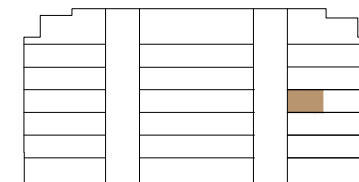
|    |                   |                    |
|----|-------------------|--------------------|
| 04 | balkon<br>balcony | 5,4 m <sup>2</sup> |
|----|-------------------|--------------------|

**PLOCHA CELKEM**  
**TOTAL AREA**

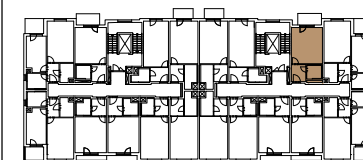
33,4 m<sup>2</sup>



poloha domu / location of the house



schematický řez / schematic section



schema podlaží / schematic floor plan

[www.unicityplzen.cz](http://www.unicityplzen.cz)

**DARAMIS**®

Upozornění: Plochy jednotlivých místností jsou pouze orientační. Vyobrazené zařízení v plánech bytů (nábytek, kuchyňská linka, elektrické spotřebiče atd.) není součástí dodávky. Rozsah dodávky je specifikován ve standardu.  
Note: This drawing is for illustration only. Interior equipment of the apartment (furniture, kitchen, el. appliances, etc.) drawn in the floor-plan is not subject of delivery. The scope of delivery is specified in the list of standards.